

## CONSEIL D'ADMINISTRATION & BUREAU DES ÉLUS

42 Élus dont 6 membres du Bureau :

| 5 séances du Conseil d'Administration | 46 Délibérations



**PRÉSIDENTE :**  
Mme Eliane  
GUILLON  
1<sup>ère</sup> adjointe  
Mairie de  
**BOURG-lès-  
VALENCE**



**1<sup>ER</sup> V.P. DÉLÉGUÉ AU  
PERSONNEL :**  
M. Philippe HOURDOU  
**Maire de  
MARCHES**



**2<sup>NDE</sup> V.P. DÉLÉGUÉE À  
LA COMPTABILITÉ/  
FINANCES :**  
Mme Suzanne BROT  
**2<sup>nde</sup> adjointe  
Mairie de  
PORTES-lès-  
VALENCE**



**3<sup>ÈME</sup> V.P. DÉLÉGUÉ AU  
DÉVELOPPEMENT :**  
M. François  
LAPLANCHE-SERVIGNÉ  
**Maire de  
LA GARDE-  
ADHÉMAR**



**4<sup>ÈME</sup> V.P. :**  
Mme Sylvie PEROT  
**Maire de  
LAVEYRON**



**Administrateur  
délégué :**  
M. William  
AUGUSTE  
**1<sup>er</sup> adjoint  
Mairie de  
ST-RESTITUT**

## DIRECTION GÉNÉRALE

### COMPTE ADMINISTRATIF :

**FONCTIONNEMENT :** **INVESTISSEMENT :**

**RECETTES :** **3 526 074 €** | **72 814 €**

**DÉPENSES :** **3 056 679 €** | **258 829 €**

### PERSONNEL :

6 Pôles

26 agents titulaires

15 contractuels



### COMMUNICATION & ÉVÈNEMENTS :

#### RDV THÉMATIQUES DU CDG26 :

Diverses présentations se sont succédées sur l'année :



*Médiation Préalable Obligatoire,  
Gestion Dématérialisée des Actes  
R.H. (GED) & Gestion de CIRIL  
(SMD), Gestion de l'absentéisme  
(SOFAXIS)...*

#### FAITS MARQUANTS :

1 co-animation avec  
l'AMF26 (**Formation des Élus-  
employeurs**)

1 co-animation avec le FIPHFP/  
le Cap Emploi 07-26 & le  
CDG07 (**atelier HANDI-PACT**)



#### PRÉSENTATION DE NOUVEAUX TEXTES :

> Réforme du **Conseil Médical**

> Réforme de la **Médecine  
du travail**

> **Création du CST** (collectivités  
de + de 50 agents)



#### SALONS :

> Salon de l'emploi  
de Bourg-lès-Valence

> Congrès des Maires  
de Valence



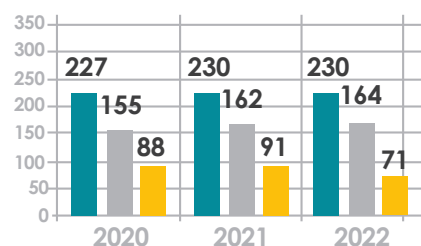
## CONTRATS GROUPE

■ Assurance  
STATUTAIRE

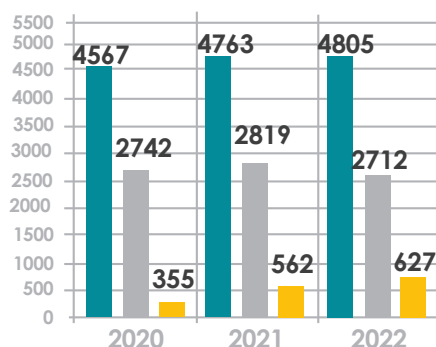
■ Assurance  
PRÉVOYANCE

■ Complémentaire  
SANTÉ

### Nombre de collectivités adhérentes :



### Nombre d'agents couverts :



## ASSISTANCE JURIDIQUE STATUTAIRE

■ **CELLULE JURIDIQUE** : conseils aux collectivités territoriales en matière de droit de la fonction publique et appui en gestion des ressources humaines.

*Recrutement de contractuels de droit public, cumul d'activité, recrutement de fonctionnaires, renouvellement de contrat, congés annuels, maladie, prorogation de stage, mise en disponibilité, rémunération, rupture conventionnelle...*

■ **Référent déontologue et laïcité : partenariat avec le référent du CDG69**

■ **Déontologie** : cumul d'activité auto-entrepreneur, création d'entreprise (et temps partiel ou avec disponibilité), réintégration avec cumul temporaire d'activité et avis sur un conflit d'intérêt.

■ **Laïcité** : conseil aux chefs de service ou aux agents publics concernant le principe de laïcité (ex : portée de l'obligation de neutralité qui s'impose aux agents publics dans l'exercice de leurs fonctions, port d'un signe d'appartenance religieuse sans contact avec le public, définition d'un signe d'appartenance religieuse, organisation de la journée de la laïcité du 09/12 de chaque année etc.).

## CARRIÈRES ET DIALOGUE SOCIAL

### GESTION DES CARRIÈRES :

■ **Actes traités :**

- **+ de 12 000** pour **reclassements/bonifications/avancements d'échelon** (1<sup>er</sup> trimestre),
- **380** pour **av. de grade** (50 en 2021 et 358 en 2020).

**NOUVEAU** - Mise en place de la **Gestion Dématérialisée des Actes (GED)**

+ **7** réunions d'information sur le territoire Drômois



... cette mise en place GED a généré :

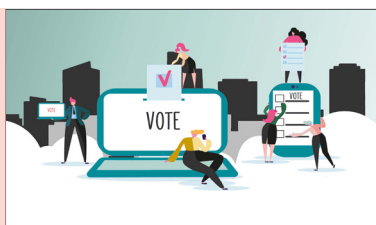
- **2839** actes déposés et traités (de septembre à décembre)
- ... avec un délai moyen de traitement de **8 à 16** jours



### ORGANISATION DES ÉLECTIONS PROFESSIONNELLES 2022 :

**NOUVEAUTÉ :**

Mise en place du vote par voie électronique



■ **6** réunions de préparation avec les organisations syndicales,

■ **5** scrutins :

- **CAP A** : **350** votants,      ■ **CCP** : **1500** votants,
- **CAP B** : **528** votants,      ■ **CST** : **2502** votants.
- **CAP C** : **3741** votants,

### INSTANCES :

Mise en place du **COMITÉ SOCIAL TERRITORIAL (CST)** & de la **FORMATION SPÉCIALISÉE EN MATIÈRE DE SANTÉ, SÉCURITÉ & CONDITIONS DE TRAVAIL (F3SCT)** en lieu et place du CT et CHSCT pour 2023

#### Commission Administrative Paritaire (CAP) :

■ **3** dossiers présentés lors de **2** séances

■ **Dossiers de Promotion Interne (P.I.) :**

Rédacteur & Rédacteur principal 2<sup>ème</sup> classe (**120**), Technicien (**42**), Attaché (**42**), et Ingénieur (**17**).

> **Modification des LDG relatives à la P.I.** (pour application 2023) :

■ **2** réunions avec les organisations syndicales.

#### Commission Consultative Paritaire (CCP) :

■ **3** dossiers présentés lors de **3** séances

#### Conseil de Discipline :

■ **5** dossiers présentés lors de **5** séances

#### CT :

■ **422** dossiers présentés lors de **9** séances

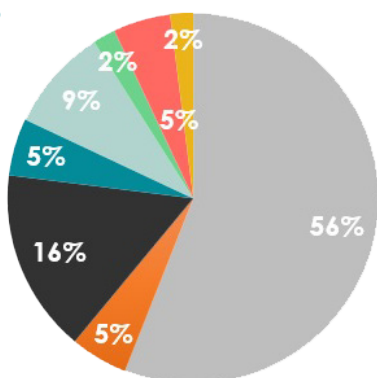


## COMPÉTENCES & EMPLOI

### SERVICE DE REMPLACEMENT TEMPORAIRE :

118 remplaçants dans le vivier | 22 collectivités utilisatrices

Répartition des 43 remplaçants mis à disposition par affectation :



- Adjoint administratif ( C )
- ATSEM ( C )
- Adjoint d'animation ( C )
- Adjoint technique ( C )
- Rédacteur ( B )
- Infirmière ( A )
- Médecin ( A )
- Attaché ( A )

### BOURSE DE L'EMPLOI :

- 3804 opérations (3534 en 2021 et 2549 en 2020) :
  - 2154 offres d'emploi,
  - 1650 déclarations de vacance d'emploi.
- 247 collectivités utilisatrices,
- 239 comptes candidats créés,
- 1167 nominations sur poste (924 en 2021 et 534 en 2020).

### ACCOMPAGNEMENT EN ÉVOLUTION PRO. :

- 5 agents suivis

### SUIVI DES CONCOURS/EXAMENS :

- Renseignements à la demande,
- Recensement des membres du jury (nouveau 2022)

**NOUVEAUTÉ : PARTENARIAT AVEC LE CDG69 POUR L'ORGANISATION DES CONCOURS & EXAMENS**

### F.M.P.E. & ACCOMPAGNEMENT À LA MOBILITÉ :

3 Fonctionnaires Momentanément Privés d'Emploi (F.M.P.E.) accompagnés

*(Plan personnalisé de Retour à l'Emploi, suivi individualisé)*

Accompagnement à la Mobilité

5 agents accompagnés  
*(définition d'un projet professionnel réaliste avec plan d'actions)*

### MÉDIATION PRÉALABLE OBLIGATOIRE (M.P.O.), CONSEIL EN ORGANISATION & EN RECRUTEMENT :

Conseil en Organisation & conseil en recrutement :

3 collectivités accompagnées.



## PAIE EXTERNALISÉE

- 42 établissements adhérents (34 en 2021 et 29 en 2020)
- En moyenne 629 paies/mois (546 en 2021 et 413 en 2020)
- En moyenne 7553 paies/an (6552 en 2021 et 4956 en 2020)
- En moyenne 190 dossiers créés/an (186 en 2021 et 190 en 2020)

### LA PAIE EXTERNALISÉE :

- Externalisation dématérialisée de la paie et du pré-mandatement
- Élaboration de la **Déclaration Sociale Nominative D.S.N.** (des collectivités adhérentes au service)
- **Gestion des carrières** (des collectivités adhérentes au service)
- **Conseil et assistance** en matière de paie

### L'AUDIT PAIE :

Fiabilisation du système de paie avec vérification de sa conformité et envoi d'un rapport d'analyse à la collectivité sur les anomalies et les éventuelles corrections à apporter.

## SANTÉ ET SÉCURITÉ AU TRAVAIL

### SÉCURITÉ ET CONDITIONS DE TRAVAIL :

Agents Chargés de la Fonction d'Inspection (A.C.F.I.)

- **34 collectivités** inspectées sur **23 jours** de visite,
- **4 formations** préalables & **4 formations continues** d'Assistants de Prévention, menées sur **28 jours**,
- **4 participations** au CST Départemental avec : **8 Documents Uniques (D.U.)**, **8 Règlements de travail** en santé/sécurité, **3 projets** de restructuration ou d'aménagement de locaux,
- **8 dossiers** de déclaration d'accident de service.

### MISSION HANDICAP (Convention avec le F.I.P.H.F.P.) :

Référent F.I.P.H.F.P.

- **Recrutement en collectivité de 3 apprentis** en situation de handicap :
  - aide au recrutement,
  - montage des dossiers FIPH (prise en charge de **80%** de la rémunération et des heures de tutorat...).



### Organisation d'1 atelier territorial HANDI-PACT

(en collaboration avec le FIPHFP, le Cap Emploi 07-26 et le CDG07).

### MÉDECINE DU TRAVAIL :

Médecins & Infirmiers en santé au travail (IST)

**NOUVEAU - DÉCRET MÉDECINE :** nouvelle gestion des visites de prévention en santé au travail

- **Conventions :**
  - **465 collectivités** Drômoises adhérentes :
    - **2800 visites médicales/entretiens infirmiers périodiques** (3032 en 2021 et 3372 en 2020),  
... dont **4 collectivités non affiliées** pour **193 jours** d'intervention.
  - **2 conventions** avec les préfectures de la Drôme et de l'Ardèche.
- **Suivi et mise en œuvre de la pluridisciplinarité :**
  - **20 études de poste** (A.C.F.I. et I.S.T.),
  - **16 participations** à des C.ST. (A.C.F.I., Médecin du travail et I.S.T.),
  - **Coordination des dossiers P.P.R.** entre secrétariats des instances médicales & Psy.T.O.,
  - **8 réunions d'équipe.**



Le CDG26 a obtenu l'agrément de la Préfecture de région pour la **FORMATION LES MEMBRES DU CST.**

### PSYCHOLOGUE DU TRAVAIL & DES ORGANISAT<sup>o</sup> (Psy.T.O.) :

- **4 accompagnements** dont :
  - **2 événements** traumatiques,
  - **1 suivi** situation agression interne,
  - **1 bilan** de compétences.
- **2 diagnostics** organisationnels,
- **1 accompagnement** D.U./R.P.S.
- **Gestion des dossiers** Période Préparatoire au Reclassement :
  - **11 dossiers** FPT Drôme

**NOUVEAU - Prestation d'accompagnement PPR AURA** pour les agents de la Région exerçant en Drôme

- **22 demandes d'aide** dont **17 collectivités** aidées pour **21 797 €.**



### INSTANCES MÉDICALES :

Instructeurs du CONSEIL MÉDICAL

**NOUVEAU - DÉCRET CONSEIL MÉDICAL :** nouvelle gestion de l'instance et des dossiers

- **11 séances** CONSEIL MÉDICAL **FORMATION PLÉNIÈRE :**
  - **60 dossiers** (collectivités affiliées) (73 en 2021 et 51 en 2020)
  - **86 dossiers** (collectivités non affiliées) (135 en 2021 et 86 en 2020)
- **22 séances** CONSEIL MÉDICAL **FORMATION RESTREINTE :**
  - **234 dossiers** (collectivités affiliées) (408 en 2021 et 339 en 2020)
  - **235 dossiers** (collectivités non affiliées) (229 en 2021 et 295 en 2020)

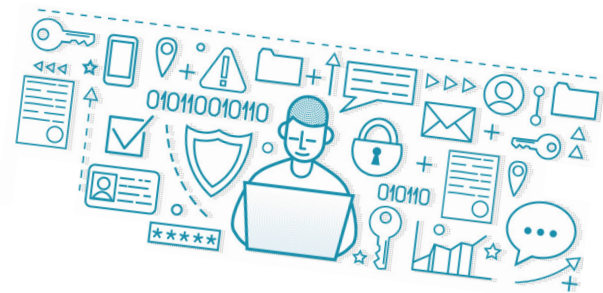
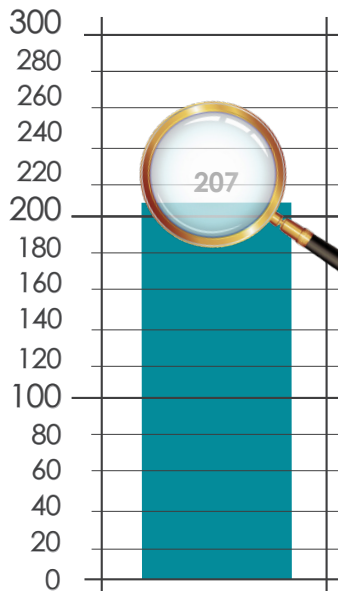


# ARCHIVAGE & RÈGLEMENT GÉNÉRAL SUR LA PROTECTION DES DONNÉES (R.G.P.D.)

Archivistes & Délégués à la Protection des Données

■ **Nombre d'établissements ayant conventionné :**

**NOUVEAU : FUSION DES MISSIONS ARCHIVAGE & RGPD (NOUVELLE CONVENTION 2022-2025)**



**207 établissements dont 188 communes, 7 communautés de communes, 10 S.I.V.U. ou syndicats mixtes, 1 CCAS et 1 établissement public, etc...**

... pour **914** jours d'intervention, avec une majorité d'interventions entre **1** et **5** jours.

## RETRAITE

### COLLECTIVITÉS AFFILIÉES :

■ **Convention option « contrôle » :**

**14** collectivités suivies

(15 en 2021 et 2020)

■ **Convention option « réalisation totale » :**

**251** collectivités accompagnées (244 en 2021 et 253 en 2020)



### COLLECTIVITÉS NON AFFILIÉES :

■ **2** conventions de coopération (instruction des dossiers de validation de services de non titulaires) avec :

■ **la Communauté d'Agglomération VALENCE ROMANS (8).**

■ **la ville de VALENCE (16).**

## RÉPARTITION :

### 48 dossiers de contrôle...

... dont **19** dossiers de liquidation de pension (normale et invalidité), **19** dossiers de qualification de compte individuel retraite, **9** mises à jour de Compte Individuel Retraite, etc.

### 189 dossiers de réalisation totale...

... dont **108** dossiers de liquidation de pension (normale et invalidité), **27** dossiers de qualification de compte individuel retraite, **25** simulations de calcul de pension, etc.

**9 entretiens dans le cadre de l'Accompagnement Personnalisé Retraite (APR)**

# Les perspectives 2023



## CARRIÈRES :

- > Mise en place du module Instances d'**AGIRHE** (saisine CST/CAP/CCP)
- > Développement des **ateliers/formations**



## ASSURANCES STATUTAIRES :

- > Lancement du **nouveau contrat Relyens**



## SANTÉ & SÉCURITÉ AU TRAVAIL :

- > **Logiciel KENORA** : ouverture du portail santé au travail à l'ensemble des collectivités drômoises (gestion des effectifs et des convocations)

- > Recrutement de **personnel médical**



## RÉFÉRENT DÉONTOLOGUE ÉLU



## DÉPLOIEMENT DU PÔLE PARCOURS PROFESSIONNEL :

- > Refonte de la session de formation **Secrétaire de Mairie**,
- > Développement du dispositif « **TERRITORIAL INTÉRIM** »



## R.G.P.D. :

- > Mise en place du **Délégué à la Protection des Données (AURA)**



## DIRECTION :

Lancement du dispositif « **TERRI-UP** » :

- > **Formations/ateliers** du CDG26,
- > Formation des **membres F3SCT**.



## PAIE EXTERNALISÉE :

- > Atelier **Paie**
- > Mise en place de la prestation sociale **Titres Restaurants**



## RETRAITE :

- > Mutualisation de l'instruction de l'ensemble des dossiers avec le CDG15