

CONSEIL D'ADMINISTRATION & BUREAU DES ÉLUS

42 Élus dont 6 membres du Bureau :

| 5 séances du Conseil d'Administration | 37 Délibérations



Présidente :
Mme Eliane
GUILLON

1^{ère} adjointe Mairie
de BOURG-LÈS-VALENCE



1^{er} Vice-Président
délégué au Personnel :
M. Philippe HOURDOU

Maire de MARCHES



2^{nde} Vice-Présidente
déléguée à la
Comptabilité/Finances :
Mme Suzanne BROT

2^{nde} adjointe Mairie de
PORTES-LÈS-VALENCE



3^{ème} Vice-Président délégué
au Développement :
M. François LAPLANCHE-
SERVIGNÉ

Maire de
LA GARDE-ADHÉMAR



4^{ème} Vice-Présidente :
Mme Sylvie PEROT

Maire de LAVEYRON



Administrateur délégué :
M. William AUGUSTE

1^{er} adjoint Mairie
de ST-RESTITUT

DIRECTION GÉNÉRALE

COMPTES ADMINISTRATIFS :

	FONCTIONNEMENT :	INVESTISSEMENT :
RECETTES :	3 000 906 €	319 262 €
DÉPENSES :	3 140 911 €	136 493 €

PERSONNEL :

8 Pôles | 4 Services
28 agents titulaires
9 contractuels



COMMUNICATION & ÉVÈNEMENTS :

JANVIER-MAI :

- 6 Visioconférences CDG26 qui ont réuni 47 participants (P.P.R., S.A.E. & 1607 h...)
- 1 co-animation avec l'AMF26 (Formation des Élus-employeurs)



À PARTIR DE FÉVRIER :

Le CDG26 vous rejoint sur les réseaux **LinkedIn** & **Facebook**

FÉVRIER- SEPTEMBRE :

Création & diffusion de **supports de communication**



OCTOBRE :

- Salon des collectivités
- Lancement du « **Flash info CDG26** »

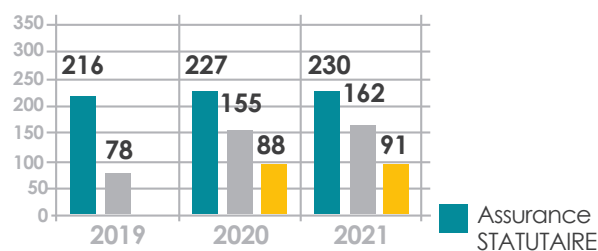
DÉCEMBRE :

Carte animée voeux 2022

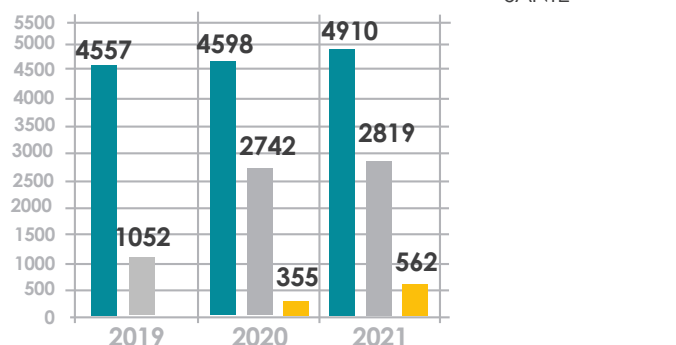


ASSURANCES GROUPE COLLECTIVITÉS

Nombre de collectivités adhérentes :



Nombre d'agents couverts :



ASSISTANCE JURIDIQUE STATUTAIRE

CELLULE JURIDIQUE : conseils aux collectivités territoriales en matière de droit de la fonction publique et appui en gestion des ressources humaines.

Recrutement de contractuels de droit public, cumul d'activité, recrutement de fonctionnaires, renouvellement de contrat, congés annuels, maladie, prorogation de stage, mise en disponibilité, rémunération, rupture conventionnelle...

■ **Référent déontologue : partenariat avec le référent du CDG69 depuis le 01/07/2021 (15 dossiers)**

Cumul d'activité auto-entrepreneur, création d'entreprise (et temps partiel ou avec disponibilité), réintégration avec cumul temporaire d'activité et avis sur un conflit d'intérêt.

CARRIÈRES ET DIALOGUE SOCIAL

GESTION DES CARRIÈRES :

■ **5603 agents titulaires & stagiaires en Drôme :**

- Catégorie A : **6.5 %**
- Catégorie B : **9.4 %**
- Catégorie C : **84.1 %**

■ **3038 arrêtés traités** (3268 en 2020 et 5808 en 2019) dont :

- **2390** pour **reclassement** (1314 en 2020 et 3582 en 2019),
- **352** pour **av. d'échelon** (1596 en 2020 et 1816 en 2019),
- **50** pour **av. de grade** (358 en 2020 et 410 en 2019),
- **246** pour **nomination/recrutement**.

■ **321 dossiers de flux de personnel créés** (232 en 2020 et 265 en 2019) dont :

- **209** pour **nomination de stagiaires** (162 en 2020 et 250 en 2019),
- **105** pour **mutation** (65 en 2020 et 125 en 2019),
- **7** pour **détachement** (4 en 2020 et 20 en 2019).



Commission Administrative Paritaire :

■ **C.A.P. C (4 séances) :**

Refus de titularisation pour insuffisance professionnelle (3), Prorogation de stage (1).

■ **Dossiers de Promotion Interne :**

Rédacteur (85), Technicien (35), Attaché (21), Rédacteur principal 2^{ème} classe (9), Ingénieur (6) et Chef de Police (2).

Commission Consultative Paritaire :

■ **C.C.P. C (3 séances) :**

- **2** dossiers de licenciement pour suppression de l'emploi
- **4** dossiers de licenciement pour inaptitude physique

Conseil de Discipline :

■ **3 séances :**

- **10 dossiers examinés** (2 en 2020 et 6 en 2019)

Comité Technique Départemental :

■ **484 dossiers présentés lors de 5 séances** dont :

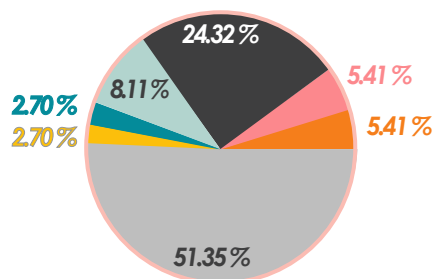
- Régime de travail et le temps partiel (56),
- Lignes Directrices de Gestion (165),
- Suppression de poste (58),
- R.I.F.S.E.E.P. (56),
- Organigramme (20),
- Règlement Intérieur (16),
- A.S.A. (8),
- Taux de promotion (25),
- C.E.T. (15),
- Journée de solidarité (10),
- Télétravail (7),
- Régime indemnitaire (6),
- Règlement/plan de formation (6),
- Transfert de personnel/ fusion (2),
- Valeur professionnelle (9),
- Apprenti (8),
- Aménagement du temps de travail (6),
- Divers (11)...

COMPÉTENCES & EMPLOI

SERVICE DE REMPLACEMENT TEMPORAIRE :

77 remplaçants dans le vivier | 29 collectivités utilisatrices

Répartition des 37 remplaçants mis à disposition par affectation :



- Adjoint administratif (C)
- Adjoint d'animation (C)
- Adjoint technique (C)
- ATSEM (C)
- Rédacteur (B)
- Médecin (A)
- Attaché (A)

BOURSE DE L'EMPLOI :

- 3534 opérations (2549 en 2020 et 2590 en 2019) :
 - 1720 offres d'emploi,
 - 156 offres d'emploi temporaires,
 - 1658 déclarations de vacance d'emploi.
- 239 collectivités utilisatrices (sur 526 : taux 45,44%),
- 259 comptes candidats créés,
- 924 nominations sur poste (534 en 2020 et 775 en 2019).

SUIVI DES CONCOURS/EXAMENS (ORGANISATION RÉGIONALE) ET DES LISTES D'APTITUDES :

- 6 ATSEM principaux de 2ème classe (lauréats en attente de nomination suivis par le CDG26).

F.M.P.E. & ACCOMPAGNEMENT À LA MOBILITÉ :

- 3 Fonctionnaires Momentanément Privés d'Emploi (F.M.P.E.) accompagnés
(Plan personnalisé de Retour à l'Emploi, suivi individualisé)

NOUVEAU : Accompagnement à la Mobilité

6 agents accompagnés
(définition d'un projet professionnel réaliste avec plan d'actions)

MÉDIATION PRÉALABLE OBLIGATOIRE (M.P.O.), CONSEIL EN ORGANISATION & EN RECRUTEMENT :

Médiation :

Pour un règlement à l'amiable des conflits

- 1 médiateur CDG26,
- 3 demandes de M.P.O. enregistrées,
- 3 médiations conventionnelles menées.

Conseil en Organisation :

Diagnostic des dysfonctionnements internes & proposition d'actions

3 collectivités accompagnées.

Conseil en Recrutement :

Aide à l'analyse du besoin, gestion des candidatures, organisation et animation du jury de recrutement...

3 collectivités accompagnées.

PAIE EXTERNALISÉE

LA PAIE EXTERNALISÉE :

- Externalisation dématérialisée de la paie et du pré-mandatement

34 établissements adhérents
(29 en 2020)

En moyenne
546 paies/mois
(413 en 2020)

Élaboration de la Déclaration Sociale Nominative D.S.N.

(des collectivités adhérentes au service)

Gestion des carrières

(des collectivités adhérentes au service)

Conseil et assistance en matière de paie

6552 paies sur l'année
(4956 en 2020)

186 dossiers créés
(190 en 2020)

L'AUDIT PAIE :

Fiabilisation du système de paie avec vérification de sa conformité et envoi d'un rapport d'analyse à la collectivité sur les anomalies et les éventuelles corrections à apporter.

SÉCURITÉ ET CONDITIONS DE TRAVAIL :

Agents Chargés de la Fonction d'Inspection (A.C.F.I.)

- **13** entretiens d'évaluation des R.P.S. et **2** demandes d'accompagnement,
- **74** collectivités inspectées sur **70 jours** de visite,
- **3** formations préalables & **4** formations continues d'Assistants de Prévention, menées sur **23 jours**,
- **5** participations au C.H.S.C.T. Départemental avec : **7** Documents Uniques, **12** Règlements de travail en santé/sécurité, **8** projets de restructuration ou d'aménagement de locaux,
- **17** dossiers de déclaration d'accident de service.

MISSION HANDICAP (Convention avec le F.I.P.H.F.P.) :

Référent F.I.P.H.F.P.

- **30** situations de maintien dans l'emploi ou de reclassement.

MÉDECINE DU TRAVAIL :

Médecins & Infirmiers en santé au travail

Conventions :

- **385** collectivités Drômoises...
 - **3032** visites médicales/entretiens infirmiers périodiques (3372 en 2020 et 4520 en 2019),
 - **352** visites médicales occasionnelles.... dont **4** collectivités non affiliées pour **221,5 jours** d'intervention.
- **154** collectivités Ardèchoises :
 - **1235** visites médicales/entretiens infirmiers périodiques (878 en 2020 et 2591 en 2019)
- **2** conventions avec les préfetures de la Drôme et de l'Ardèche.

Suivi et mise en oeuvre de la pluridisciplinarité :

- **11** études de poste (A.C.F.I. et I.S.T.),
- **53** participations à des C.H.S.C.T. (A.C.F.I., Médecin du travail et I.S.T.),
- **6** accompagnements en psychologie du travail,

Signature des nouvelles Conventions Uniques Santé/Sécurité au Travail (C.U.S.S.T.)

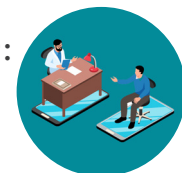
PSYCHOLOGUE DU TRAVAIL ET DES ORGANISATIONS (Psy.T.O.) :

- **5** accompagnements : sécurisation de parcours / prévention de l'usure professionnelle (accompagnement collectivité et agent)
- **1** accompagnement D.U./R.P.S. (collaboration Référent R.P.S.)
- **6** suivis de dossiers agent en collaboration avec les pôles Carrières/Juridique
- **5** diagnostics organisationnels
- **3** résolutions de conflits.

Obtention de la certification QUALIOP pour la création de la nouvelle prestation 2022 Bilan de Compétences

Période Préparatoire au Reclassement :

- **9** dossiers



INSTANCES MÉDICALES :

Instructeurs de la Commission de Réforme & du Comité Médical Départemental

11 séances de la Commission de Réforme :

- **73** dossiers pour les collectivités affiliées (51 en 2020 et 81 en 2019)
- **135** dossiers pour les collectivités non affiliées (86 en 2020 et 123 en 2019)

22 séances du Comité Médical Départemental :

- **408** dossiers pour les collectivités affiliées (339 en 2020 et 406 en 2019)
- **229** dossiers pour les collectivités non affiliées (295 en 2020 et 318 en 2019)

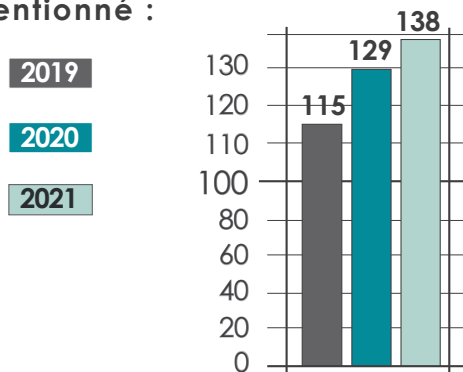
- Coordination des dossiers des **9** P.P.R. entre secrétariats des instances médicales et Psy.T.O.,

- **6** réunions d'équipe.

ARCHIVAGE, NUMÉRISATION & R.G.P.D.

MISSION ARCHIVAGE :

■ Nombre d'établissements ayant conventionné :

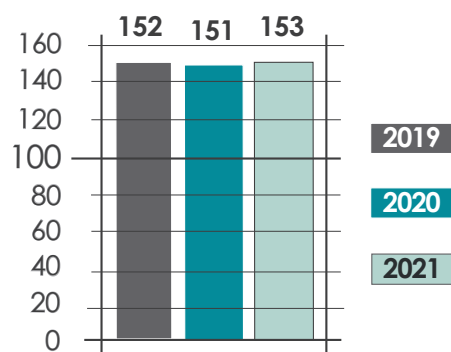


■ **875 jours d'intervention**
(665 en 2020 et 813 en 2019).



MISSION RÈGLEMENT GÉNÉRAL SUR LA PROTECTION DES DONNÉES (R.G.P.D.) :

■ Nombre d'établissements ayant conventionné :



■ **223 jours d'intervention** (288 en 2020 et 531 en 2019).

RETRAITE

COLLECTIVITÉS AFFILIÉES :

■ *Convention option « contrôle » :*

15 collectivités suivies

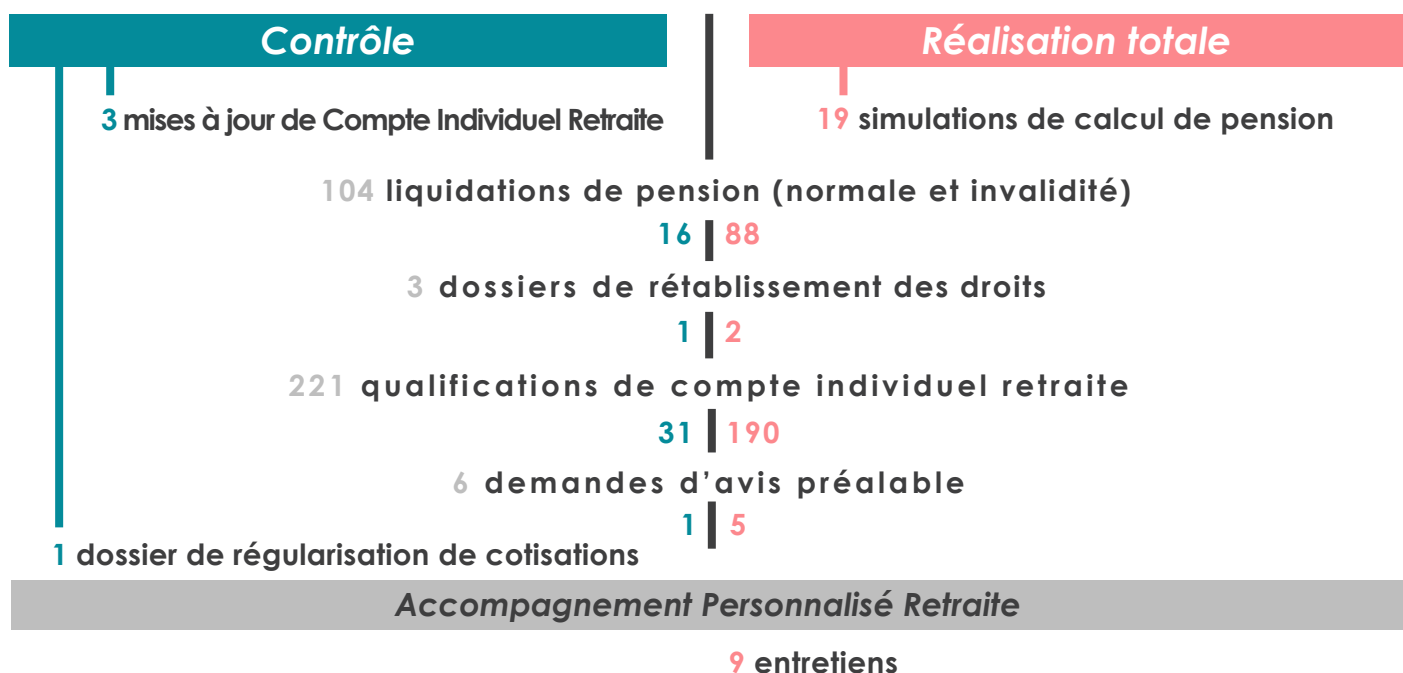
(15 en 2020 et 23 en 2019)

■ *Convention option « réalisation totale » :*

244 collectivités accompagnées

(253 en 2020 et 249 en 2019)

■ RÉPARTITION EN NOMBRE DE DOSSIERS :



COLLECTIVITÉS NON AFFILIÉES :

■ **2 conventions de coopération** (instruction des dossiers de validation de services de non titulaires) avec :

■ la Communauté d'Agglomération VALENCE ROMANS (depuis 2017),

■ la ville de VALENCE (depuis 2020).



Les perspectives 2022

CARRIÈRES :

> Ouverture à l'ensemble des collectivités de la **gestion dématérialisée des actes**

> Préparation des **Élections Professionnelles 2022**



SANTÉ ET SÉCURITÉ AU TRAVAIL :

> Nouveau **logiciel et portail pour la Médecine du travail**

> Réforme de la **Médecine du travail**

> Mise en place du nouveau **Conseil Médical**

(en remplacement du Comité Médical et de la Commission de Réforme)



PSY.T.O. :

> Nouvelle prestation **Bilan de Compétences**

> Mise en oeuvre de la procédure de signalement (**AVIDHAS**)



SERVICE DE REMPLACEMENT :

Nouvelle session de **formation secrétaire de Mairie**

NOUVEAU RÉFÉRENT LAÏCITÉ MUTUALISÉ

(CDG69)

MÉDIATION :
Élargissement du **périmètre** des missions



E-ARCHIVAGE :

> Déploiement du **Système d'Archivage Électronique S.A.E.**

